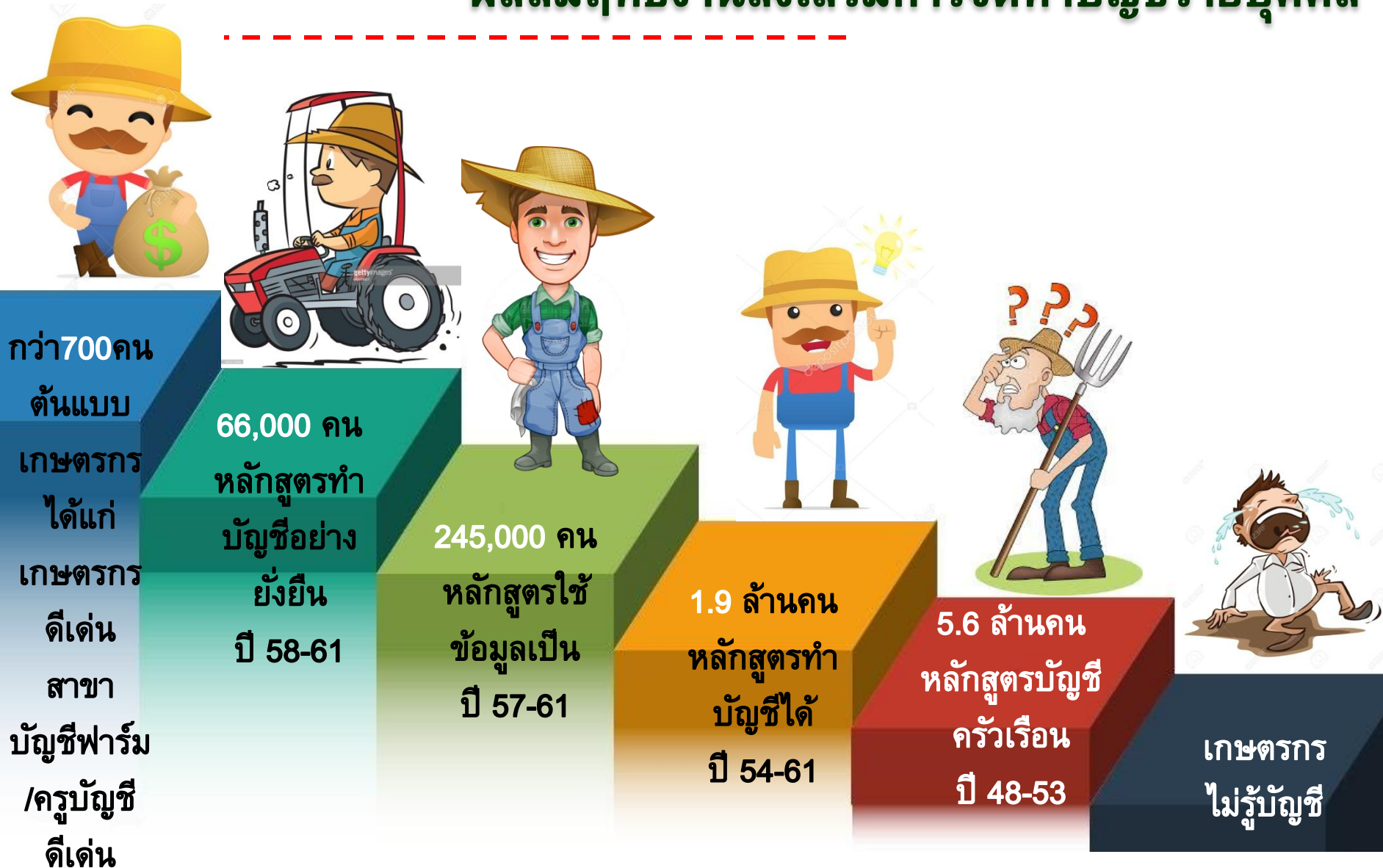


**การบรรยายพิเศษ**  
**เรื่อง แนวทางการขับเคลื่อนงานครุบัญชี**

**โดย นายโอภาส ทองยงค์**  
**อธิบดีกรมตรวจบัญชีสหกรณ์**

# ผลสัมฤทธิ์งานส่งเสริมการจัดทำบัญชีรายบุคคล



# ครูบัญชีคือใคร : ที่มาของครูบัญชี

ปี

2548-2556

2557

2558

2559

2560

2561  
ปัจจุบัน

อนาคตอีก  
20 ปี

- กตส.ส่งเสริมการจัดทำบัญชีรายบุคคลแก่เกษตรกรจำนวนกว่า 7.2 ล้านครัวเรือน - มีการเข้ากำกับติดตามอย่างต่อเนื่อง และมีการสร้างอาสาสมัครเกษตรด้านบัญชีเพื่อเป็นตัวแทนกรมฯ ช่วยในภารกิจดังกล่าว

เกิดหลักสูตรที่เข้มข้นขึ้น เพื่อยกระดับ (up grade) ความสามารถครูให้สอดคล้องกับนโยบายรัฐ train เกษตรกร Smart farmer สาขาต่างๆ

จัดประเภทครู - ตามหน้าที่; วิทยากรหลัก /ผู้ช่วย - ตามภารกิจ ; สอนแนะนำ กำกับ ติดตาม - ศักยภาพ /ความสามารถ ในการปฏิบัติงาน

ทบทวนศักยภาพ ครูบัญชี จัดระดับ จากความสามารถ ในการ : ส่งเสริมการจัดทำบัญชี, การสร้างเครือข่าย, การสร้างคนทำบัญชี, ฯลฯ

- แบ่งเป็น 3 กลุ่ม :  
A ครูบัญชีต้นแบบ  
B ครูบัญชีอาสา  
C อาสาสมัครเกษตรด้านบัญชี  
- Matching หลักสูตรกับ ศักยภาพของ ครูบัญชีแต่ละกลุ่ม เป้าหมาย และ ผลลัพธ์นำสู่ 4.0

- ทบทวนหลักสูตรทิศทางการพัฒนาประเทศ - ร่างแผนการ Training /couching ให้เกษตรกร กลายเป็น เกษตรกร กึ่งสมัยใหม่ /สมัยใหม่

1. ยกระดับความสามารถครูที่มีอยู่แล้วในด้านต่างๆ ที่ตอบโจทย์/ตอบสนอง trend การพัฒนาประเทศ (Thailand 4.0) ; innovation, idea, life style, attitude etc.  
2. ค้นหาเพิ่มจาก...

ที่มา

หน่วยงาน  
รับผิดชอบ

กตส.  
สพด.  
สตท.  
สคส.

กตส.  
(สพด.)

กตส.  
(สพด.)

กตส.  
(สพด.)

กตส.  
(สพด.)

กตส.  
(สพด.)

กตส.  
สพด.  
สตท.  
สคส.



# ครุภัณฑ์ทำอะไร ที่ไหน อย่างไร

โดยหลักสูตรส่งเสริมการจัดทำ  
บัญชีแบ่งตามกลุ่มเป้าหมายดังนี้

1. หลักสูตรทำบัญชีได้สำหรับ  
เกษตรกรทั่วไป
2. หลักสูตรใช้บัญชีเป็น สำหรับ  
Smart Farmer
3. หลักสูตรทำบัญชีอย่างยั่งยืน  
สำหรับเกษตรกรที่ทำบัญชีได้และ  
ใช้บัญชีเป็นซึ่งทำบัญชีเป็นประจำ
4. หลักสูตรอื่นๆ  
ตามสถานการณ์ ; เด็ก ข้าราชการ  
มนุษย์เงินเดือน ฯลฯ



77 จังหวัด แบ่งเป็น

พื้นที่ต่างๆ ดังนี้

- แปลงใหญ่ 2,635 แปลง ทั่วประเทศ
- คทช. 50 พื้นที่ ใน 36 จังหวัด
- Zoning by Agri-Map
- เกษตรทฤษฎีใหม่
- ศพก. 882 ศูนย์ทั่วประเทศ

สอนแนะ : สอนแนะ training / coaching

ให้เกษตรกรทำบัญชีได้

กำกับ : เป็นพี่เลี้ยงกำกับ สอนซ้ำ กระตุ้น

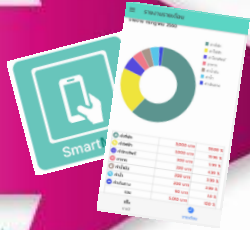
ให้คำปรึกษา ให้การทำบัญชีของ

เกษตรกรเป็นไปอย่างต่อเนื่อง

ติดตาม : ติดตามเก็บผลการทำบัญชี

# เทคนิควิธีการ / เครื่องมือส่งเสริมการทำบัญชี

01



- Application on Smartphone  
: Smart Me

02



- สื่อการสอนแนะและสมุดบัญชีรูปแบบต่างๆ  
พัฒนามาจากผลการสำรวจความต้องการและความ  
เหมาะสมของกลุ่มเป้าหมาย

03



- วิธีการอบรม/พัฒนากลุ่มเป้าหมาย โดยใช้วิธีการ  
บรรยาย ฝึกปฏิบัติ กิจกรรมกลุ่ม เอกสารสื่อการ  
สอนประกอบการบรรยาย อภิปรายแลกเปลี่ยน  
ประสบการณ์

# การพัฒนาครูบัญชีปัจจุบัน

## พัฒนาโดยวิธีใด ?



โดยการถ่ายทอดนโยบายและแนวทางการดำเนินงานส่งเสริมการจัดทำบัญชีหลักสูตรต่างๆ ควบคู่การดำเนินโครงการตามนโยบายกระทรวงฯ ให้ครูบัญชีได้รับทราบ

โดยการทบทวนความรู้ ความเข้าใจให้กับครูบัญชีในประเด็นสำคัญของหลักการฉบับที่กบัญชีครัวเรือน, บัญชีต้นทุนอาชีพ และการนำข้อมูลทางบัญชีมาใช้ประโยชน์ในการวางแผนการใช้ครัวเรือนและการประกอบอาชีพ

โดยเสริมสร้างความรู้ ทักษะ ในการสร้างและการใช้สื่อการสอนให้กับครูบัญชีอาสา

โดยเสริมสร้างความรู้ให้ครูบัญชีอาสา เรื่องเทคนิคการถ่ายทอดความรู้ การโน้มน้าวใจกลุ่มเป้าหมายให้สนใจ และเห็นความสำคัญของการบันทึกบัญชี

### คุณสมบัติครูบัญชีที่รับการพัฒนา

- ◆ จำนวนเป้าหมายการพัฒนาครูบัญชีของกรมตรวจบัญชีสหกรณ์
- ◆ คุณสมบัติเป้าหมายเข้ารับการอบรมคือเป็นอาสาสมัครเกษตรด้านบัญชีที่ขึ้นทะเบียนกับกรมตรวจบัญชีสหกรณ์ ในพื้นที่ 77 จังหวัด

# โจทย์การพัฒนาครอบครัว อย่าง “ไทยนิยมยั่งยืน”

## โจทย์ของกรมฯ

ทำอะไรให้ครอบครัว ....

- 1) สามารถปั้นเกษตรกรทั่วไปให้กลายเป็นเกษตรกรกึ่งสมัยใหม่ และเกษตรกรสมัยใหม่ในที่สุด
- 2) เกิด Idea คิดนอกกรอบ คิดต่อยอด ผสมผสานองค์ความรู้ทางบัญชีควบคู่กับการประกอบอาชีพ
- 3) การตลาดนำการผลิต ช่วยเกษตรกรโดยใช้บัญชีวิเคราะห์วางแผนการผลิตและการพยากรณ์
- 4) เกิดแรงบันดาลใจ ในการปฏิบัติหน้าที่ และผลักดันตนเองให้ก้าวสู่ความเป็นต้นแบบ

## โจทย์ของครอบครัว

ทำอะไรให้เกษตรกร ....

นำความรู้ทั้งหลายที่ได้รับมาประยุกต์ (Apply) ให้มีการผสมผสานในรูปแบบของการบูรณาการ (Integrated) ให้เกิดนวัตกรรม (Innovation) ทางเกษตร และการพยากรณ์ นั่นคือ การนำผลิตภัณฑ์ทางการเกษตรมาใช้ร่วมกับเทคโนโลยีให้กลายเป็นเทคโนโลยีทางการเกษตร (Agriculture Technology) และดำเนินการโดยใช้การตลาดนำการผลิตเพื่อช่วยเกษตรกร ก็จะสามารถนำพาให้ประเทศคงอยู่ต่อไปได้

## ผลที่คาดว่าจะได้รับ

- 1) เกษตรกรปรับตัวไม่ยึดติดกับวิธีการทำการเกษตรแบบเดิม ๆ
- 2) การเกษตรเป็นเกษตรสมัยใหม่ที่เน้นการบริหารจัดการและใช้เทคโนโลยี (Smart Farming)
- 3) เกษตรกรสามารถใช้ข้อมูลทางบัญชีเพื่อการบริหารจัดการธุรกิจ ตั้งแต่การผลิตจนถึงการตลาด โดยใช้การตลาดนำการผลิต
- 4) ชับเคลื่อนกิจการภาคเกษตรด้วยเทคโนโลยี มุ่งสู่การเป็น Smart Enterprises และ Startups ที่มีศักยภาพสูง

# แนวทางการพัฒนาครูบัญชีในอนาคต

## Innovate

โดยการถ่ายทอดเทคนิควิธีการคิดเชิงสร้างสรรค์ การรับมือกับสภาพการณ์ปัจจุบัน (trend) การพัฒนาประเทศ เสริมสร้างความรู้ ทักษะ การเปิดโลกทัศน์และการคิดนอกกรอบแก่ครูบัญชี

## Up grade

โดยการทบทวนวิธีการส่งเสริมการทำบัญชี update / เพิ่มความเข้มข้น / การพลิกแพลงกลวิธีการนำเสนอหรือสอนบัญชีให้ตอบโจทย์ความต้องการและความจำเป็นในอาชีพ ในชีวิต และในทรัพยากรที่มีอยู่เป็นทุนเดิม เพื่อต่อยอดไปสู่ความเป็นเกษตรกรสมัยใหม่ต่อไป

## Motivate

โดยการสร้างแรงจูงใจแรงบันดาลใจ ในการขับเคลื่อนงานภารกิจ การส่งเสริมการทำบัญชีควบคู่กับการเป็นพี่เลี้ยง (เพื่อคู่คิดเกษตรกร) ในการประกอบอาชีพ

## Apply

โดย (กรมฯ) สร้างหลักสูตร / บูรณาการองค์ความรู้ วิชาการ วิทยาการ เทคโนโลยีทางการเกษตร ฯลฯ เพื่อเป็นบุคคลต้นแบบด้านอาชีพและบัญชี